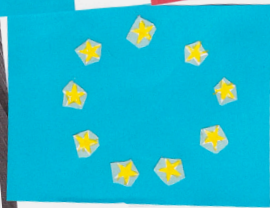
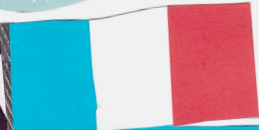


Collège

Gerard

Philippe

LIBERTÉ ÉGALITÉ FRATERNITÉ



Ensemble, travaillons
main dans la main
pour préparer
le lendemain !



Bienvenue dans mon
collège!



Édito



Bienvenue au collège Gérard Philipe !
Au fil des pages tu découvriras comment réussir
ton entrée en 6ème.

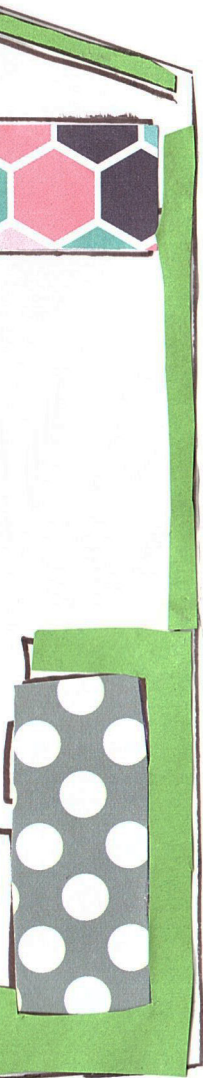
Ce projet s'inscrit dans le cadre de la liaison Ecole-Collège et a été subventionné par le **Conseil Départemental** grâce au dispositif "**Mieux réussir sa 6ème**". Les élèves de 6ème ont souhaité présenter l'établissement à leur manière pour aider les futurs élèves à mieux préparer leur arrivée au collège.

Sommaire

- 1 2 Mon collège
- 3 4 Les acteurs de mon collège
- 5 Pourquoi je vais au collège ?
- Mon carnet de correspondance
- 6 Les temps forts de la journée
- 7 8 Le comportement que je dois adopter pour être un bon élève
- 9 Ce que je dois faire
- 10 Ce que je ne dois pas faire

Mon collège





administration



cantine



segpa



batiment principal



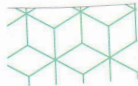
pérou



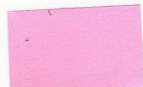
Techno 1



Techno 2



F.S.E



W.C fille



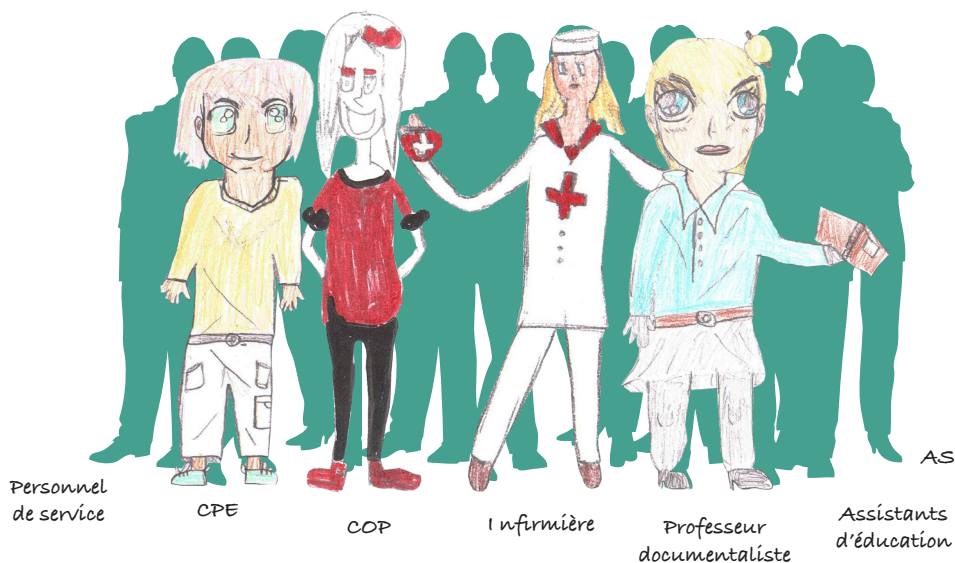
W.C garçon



espaces verts

Les acteurs de mon collège

L'équipe de direction dirige l'établissement.
Elle vérifie que tout le monde fait son travail pour nous mener vers la réussite



Autour de la classe

Le CPE (Conseiller Principal d'Éducation) aide et accompagne les élèves.
Si tu as un problème, tu peux toquer à sa porte.

Les Assistants d'Éducation nous surveillent quand on n'est pas dans la classe.

La COP (Conseiller d'Orientation Psychologue), tu peux aller la voir si tu as des difficultés scolaires. Elle t'aidera à construire ton projet d'orientation.

L'infirmière tu la trouveras à l'infirmerie si tu ne te sens pas bien.

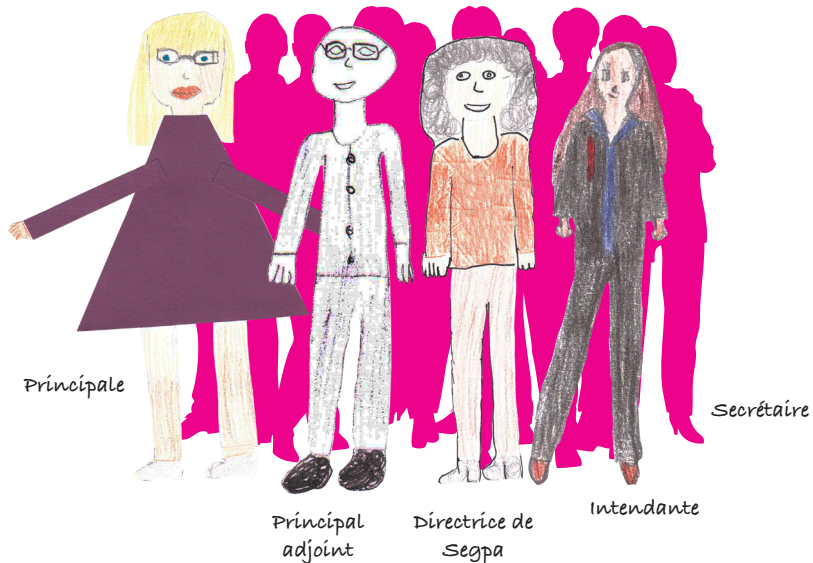
L'AS (Assistante Sociale) aide les élèves et leurs familles pour une meilleure scolarité.

Le professeur documentaliste s'occupe du CDI.
Elle peut t'aider à faire des recherches et te prêter des livres.

le personnel de service entretient les locaux et s'occupent de la cantine.

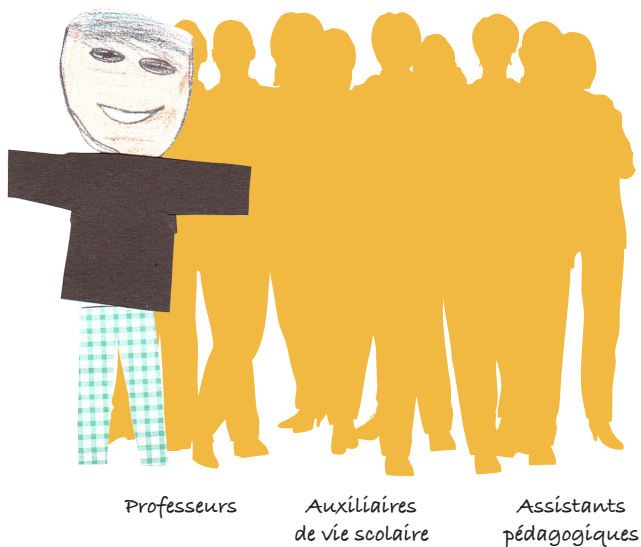
Les professeurs enseignent les différentes matières
et peuvent être aidés par **des assistants pédagogiques**.

Les auxiliaires de vie scolaire aident les élèves en situation de handicap



.....

Équipe de direction



.....

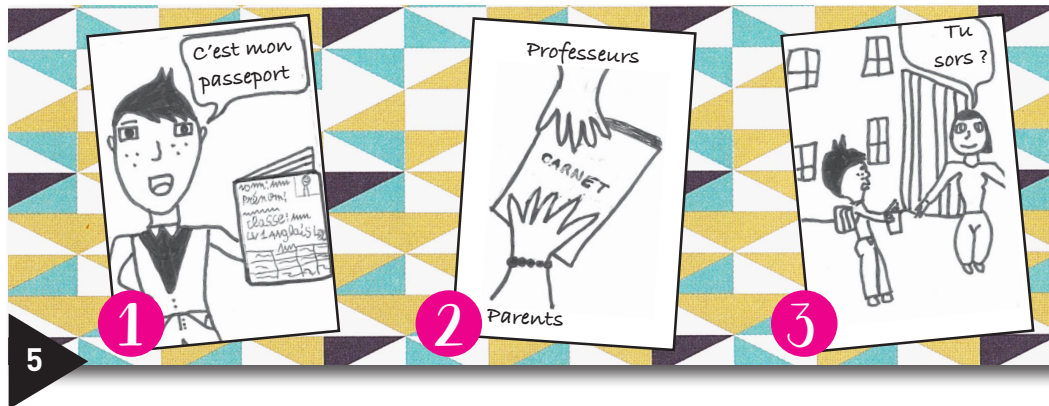
Dans la classe

Pourquoi je vais au collège ?



Mon carnet de correspondance

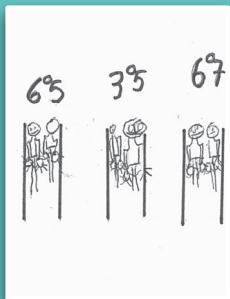
- 1 Le carnet est ton passeport d'entrée au collège
- 2 C'est un moyen de communication entre le collège et tes parents
- 3 Tu dois le présenter à l'assistant d'éducation à chaque entrée et sortie du collège



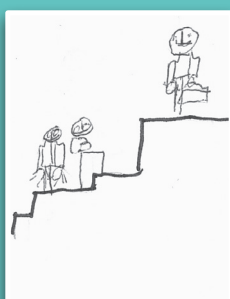
Les temps forts de la journée



J'arrive au collège



Je me range



Je monte en classe avec mon professeur



Je suis en classe ou en permanence



Je change de salle à l'inter cours



Je suis en récréation

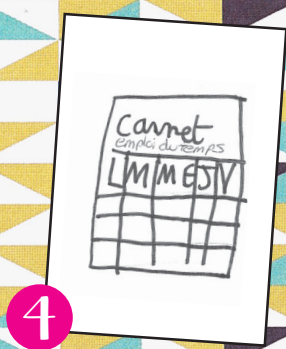


Je mange à la cantine ou à la maison



Je termine ma journée

- 4 Tu dois coller ton emploi du temps derrière ton carnet
- 5 Tu le donnes à l'adulte qui t'en fait la demande
- 6 Tu justifies tes absences et retards sur ton carnet de correspondance



4



5



6

Le comportement qui pour être un



Je participe
je réponds aux questions

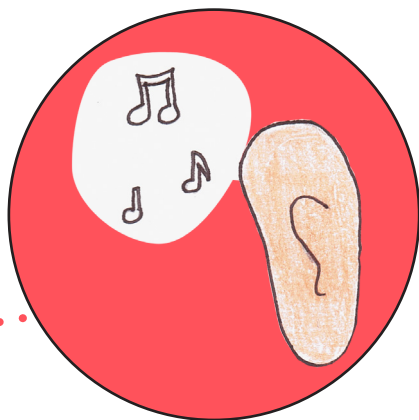


Je travaille en classe

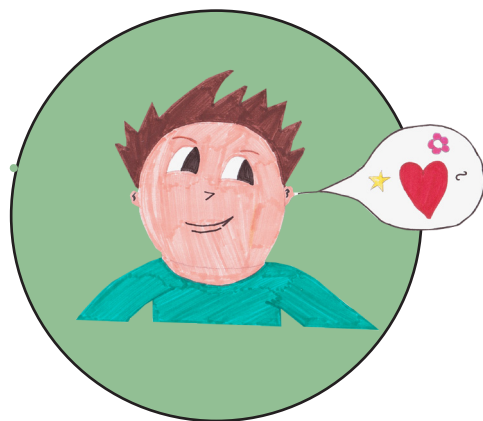


Je fais mes devoirs

que je dois adopter en bon élève



J'écoute en classe



*J'adopte une attitude
respectueuse*



Je prépare mon cartable la veille

Ce que je dois faire



J'utilise un vocabulaire approprié



vivre ensemble



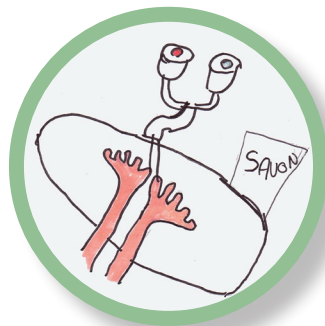
Tenue correcte



Assiduité



Respect des règles

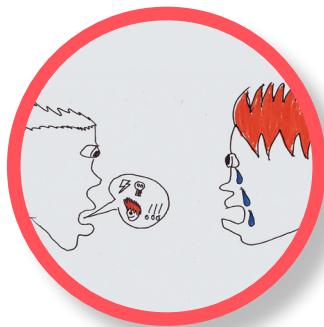


Hygiène

Ce que je ne dois pas faire



Violence verbale et physique



Discrimination



Tenues religieuses ou inappropriées



Dégradation des locaux



Nourriture, bonbons, téléphones,
MP3



Produits illicites
et objets dangereux

Collège Gérard Philipe

9 Rue de Migneaux, 91300 Massy
01 69 76 51 00

www.clg-gerard-philipe-massy.ac-versailles.fr

Élèves délégués de 6^o

Clélia FERRIER, Léa MALAIS, Ines BOUBEKEUR,
Paul DE MAGALHAES, Myriam LAHRECH, Paola AATIF,
Diana LADJOUZI, Ibtukhel GHARIANI, Kenza OUANAS,
Andréa FRAUDIN GOMES, Malike BAYOR ZANDSTRA,
Andréa DA SILVA ANDRADE, Mariam SISSOKO,
Julie PAGES, Yanis BOUMERDASSI, Yanis DUBREIL,
Kenza AGOUNI, Chaina KULAPA, Moktar NIANG,
Jefferson DELAUNAY, Camille DA SILVA INACIO,
Alice FIEVEZ, Joshua TWAHRWA, Hamet DRAME,
Ethan BAH VINGADASSALON, Mathéo BROMNLET,
Oumy FAYE, Exocia BIAKABAKANA

Encadrement pédagogique

Samira Mehigueni

Encadrement artistique

Marie Dupouy-Camet