

L'écho de la VIE SCO

N°6
JUN
2025

La lettre d'info qui vous fait du lien !



GEP CPE

VERSAILLES

Si vous souhaitez partager une ressource, n'hésitez pas à nous contacter sur l'adresse gepcpe@ac-versailles.fr.
Notre prochaine publication concernera l'égalité entre les filles et les garçons.
En espérant vous compter parmi nos lectrices et lecteurs réguliers.

Thème du moment



CPE et compétences psycho-sociales

Les conseillers principaux d'éducation sont au cœur de la dynamique éducative de l'établissement, particulièrement engagés dans la promotion des compétences psychosociales. Leur rôle les place en première ligne pour observer et intervenir dans les interactions quotidiennes entre élèves, enseignants et parents. Ils contribuent ainsi à créer un climat scolaire serein en médiant les conflits et en prévenant les situations de harcèlement, et en diffusant ces bonnes pratiques à l'ensemble de la communauté éducative.

[CONTRIBUER](#)

Actualités institutionnelles

Un rapport de l'IGESR est paru en juin 2024 sur comment développer les CPS dans les lycées de l'enseignement professionnel. Découvrez les préconisations et les conditions de mise en oeuvre pour une appropriation par les personnels de cette nouvelle approche.

[Lire l'article](#)

L'expérience dans l'académie de Versailles d'un programme de formation des enseignants des lycées professionnels pour le développement des CPS chez les lycéens : l'histoire de l'expérimentation ProFAN et du déploiement d'un dispositif national de formation de formateurs pour l'enseignement professionnel : ProFAN Transfert

[Lire l'article](#)

Métier CPE

Les CPS au service de la prévention et la lutte contre le harcèlement.
Comment informer et sensibiliser les familles ?
Comment les associer aux actions menées dans l'établissement ?
Un point sur les CPS et leur mobilisation dans le protocole pHARe et des exemples d'actions auxquelles les familles peuvent participer

[Lire l'article](#)

Projecteur sur des pratiques



Le déploiement de la MPP (Méthode de la Préoccupation Partagée) dans la prévention et la lutte contre le harcèlement : de quoi parle-t-on ? Dans quels dispositifs nationaux et académiques est-elle mobilisée ? En quoi favorise-t-elle le développement des CPS chez les élèves ?

[Lire l'article](#) 



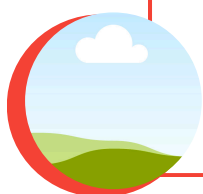
**Un projet de sensibilisation au harcèlement scolaire en faveur de la bienveillance, de l'écoute et de l'empathie :
Les ambassadeurs ECHO : Ecoute Confiance Honnêteté Osons**

[Lire l'article](#) 



**La prévention des conduites à risques en lien avec le développement des CPS chez les élèves :
le Programme « Unplugged »**

[Lire l'article](#) 



**La prévention des risques psycho-sociaux pour les personnels :
Quels sont les facteurs de risque et leurs conséquences ?
Vers qui se tourner ?**

[Lire l'article](#) 



Développement professionnel

Retrouvez les formations sur les CPS bientôt publiées sur le portail de l'EAFC. Une formation plus particulièrement destinée aux CPE a eu lieu cette année et a rencontré un franc succès.

Pour l'année 25-26, elle aura lieu le 4 décembre 2025 et le 3 février 2026.

A vos agendas !

[Lire l'article](#) 



Appel à contributions 

PROCHAINE THEMATIQUE

**Agir en faveur
de l'égalité
filles-garçons**

CONTRIBUER 

Directeurs de publication :

M GILLE et Mme GRANDIAUD, IA-IPR EVS.

Comité de rédaction : GEP CPE Ac. Versailles

S. AUGUSTIN, S. BRONDEAU, D. BRUNEL, C. FORET, O. PERUELLE, P. RABOTEUR

Coordonnatrice : S. AUGUSTIN

