



L'écho de la VIE SCO

N°3
Juin 2023

La lettre d'info qui vous fait du lien !

Nous publions le troisième numéro de la lettre d'information du Groupe d'Expérimentations Pédagogiques CPE. Le titre retenu à l'issue du sondage est "L'écho de la vie sco". Merci à celles et ceux qui ont voté !

Si vous souhaitez partager une ressource, n'hésitez pas à nous contacter sur l'adresse gepcpe@ac-versailles.fr.

Notre prochaine publication concernera « l'organisation du service de vie scolaire » et « la démocratie scolaire ».

En espérant vous compter parmi nos lectrices et lecteurs réguliers.

Thème du moment



La politique éducative de l'établissement

Les politiques éducatives définissent l'orientation institutionnelle et leurs adaptations locales pour chaque établissement. Ces stratégies collectives d'interventions contractualisées dans le Projet d'Etablissement reposent sur une démarche collective d'évaluation. En qualité de conseiller technique, le CPE est un collaborateur privilégié de la communauté éducative pour mener à bien cette entreprise grâce à son expertise et sa vision globale de la vie de l'élève. A travers ces quelques articles, nous présentons des pistes de réflexion sur le rôle du CPE dans ce travail collaboratif de conception, d'évaluation, au service du rayonnement de l'établissement, de son implantation dans son environnement et au service de la réussite de chaque élève.

[CONTRIBUER](#)



Actualités institutionnelles



L'évaluation des établissements

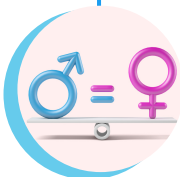


L'article de Cécile Dhermand, conseillère principale d'éducation au collège François FURET à Antony (92), nous permet de réfléchir à l'analyse des pratiques vie scolaire dans le cadre de l'évaluation des établissements. Son point de vue transforme ce sujet, qui peut sembler de prime abord fastidieux, en un véritable levier de valorisation du travail quotidien.

[Lire l'article](#)



Processus de labellisation - Egalité Filles Garçons



Depuis le mois de mars 2022, les établissements peuvent valoriser leur engagement dans la démarche "Egalité Filles Garçons". Excellent outil d'auto évaluation, la grille permet de se situer. Elle peut s'avérer très utile en cette fin d'année, au moment des bilans.

[Lire l'article](#)



Métier CPE

La place du CPE dans la politique éducative de l'établissement

Louise Marie, CPE au lycée Gustave Eiffel à Massy (91), propose une réflexion concernant la place du CPE dans la politique éducative de l'établissement. Le CPE impulse et coordonne le volet éducatif du projet d'établissement, c'est entendu. Il se situe donc plus globalement dans une politique éducative d'établissement piloté lui même par des politiques publiques. Quelle incidence dans sa posture professionnelle et sa façon d'animer l'équipe vie scolaire ?



[Lire l'article](#)

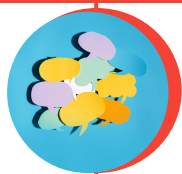
Projet de vie scolaire, projet de service, bilan : quelles différences ?

Présentation d'une démarche d'évaluation à [ECOUTER ICI](#) avant de lire l'article (en cliquant sur "lire l'article")



[Lire l'article](#)





Parcours Avenir - Le forum des anciens élèves

Dans le cadre du parcours avenir, pour favoriser les orientations par retour d'expérience direct, notre collègue du lycée de Richelieu de Rueil-Malmaison organise un forum des anciens élèves.

[Lire l'article](#)



Parcours Citoyen - Hackathon NAH

Notre collègue du Lycée Richelieu a organisé pour la 2ème fois un Hackaton NAH. L'idée est de faire travailler un groupe d'élèves, ici les délégués des classes de 2nd (environ 80 élèves) sur un sujet problématisé.

[Lire l'article](#)



Parcours Citoyen - Le programme pHARe en action

L'équipe du collège Jean Jaurès à Poissy (78) présente ici la mise en place du programme pHARe au sein de l'établissement. Des témoignages qui illustre cette nouvelle démarche en place depuis la rentrée 2022.

[Lire l'article](#)



Parcours Citoyen - Un exemple de processus de labellisation E3D

Margaux Denève, CPE au collège des Toupets à Vauréal (95), nous propose un retour d'expérience concernant la mise en œuvre de la démarche E3D au sein de cet établissement depuis 8 ans.

[Lire l'article](#)



Développement professionnel

Catalogue 2023-24 de la Formation Continue

L'offre de formation proposée par l'EAFC pour l'année 2023-2024 est en cours de publication. Vous pouvez d'ores et déjà vous inscrire aux **formations de préparation aux concours ou certifications** et ce, jusqu'au **25 juin**. Pour rappel, pour être informé de l'ouverture des inscriptions à une formation, il faut s'abonner à celles-ci !



[Lire l'article](#)

Appel à contributions

"L'organisation du service de vie scolaire" et "la démocratie scolaire"

Lors de chaque parution, nous ferons appel à vous pour partager, faire découvrir les projets, les actions que vous menez au quotidien sur une thématique particulière. La prochaine parution sera dédiée à l'organisation du service de vie scolaire ainsi qu'à la démocratie scolaire. Ainsi, nous sommes à la recherche de témoignages et d'exemples d'actions qui correspondent à ces thématiques.

Pour cela, il vous suffit de compléter le formulaire de contribution accessible sur le site CPE de l'Académie de Versailles.

[CONTRIBUER](#)

Directrices de publication :

Mme PEYRAMAURE-GUEROUT et Mme SACHEVELLA, IA-IPR EVS.

Comité de rédaction : GEP CPE Ac. Versailles

S. AUGUSTIN, M. DENEVE, J. DUCHENE, M.-H. DUFFAS, C. FORET, L. MARIE, M. PERON, A. TESSIER

Mise en page : M.-H. DUFFAS, M. PERON

